



Verständlichere Berichte durch IBCS®-Notationsstandards und HICHERT®IBCS Certified Software

Würzburg, 15.01.2016

Jevgeni Vitsenko, Analyst

In vielen Disziplinen sind Notationsstandards üblich und hilfreich für das Verständnis

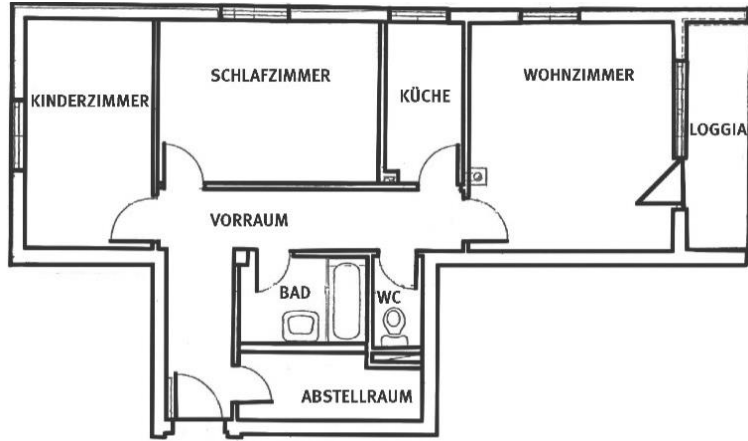
Alle meine Entchen

Musical notation for the first line of the song. It features a treble clef, a key signature of one sharp (F#), and a 2/4 time signature. The melody consists of quarter notes. Chord symbols D, A7, and b are placed above the staff. The lyrics are: Al - le mei - ne Ent - chen schwim - men auf dem

Musical notation for the second line of the song. It features a treble clef, a key signature of one sharp (F#), and a 2/4 time signature. The melody consists of quarter notes and rests. Chord symbols f#7, c, D, and c are placed above the staff. The lyrics are: See, schwim - men auf dem See, Köpf - chen in das

Musical notation for the third line of the song. It features a treble clef, a key signature of one sharp (F#), and a 2/4 time signature. The melody consists of quarter notes and rests. Chord symbols D, A, and D are placed above the staff. The lyrics are: Was - ser, Schwänz - chen in die Höh.

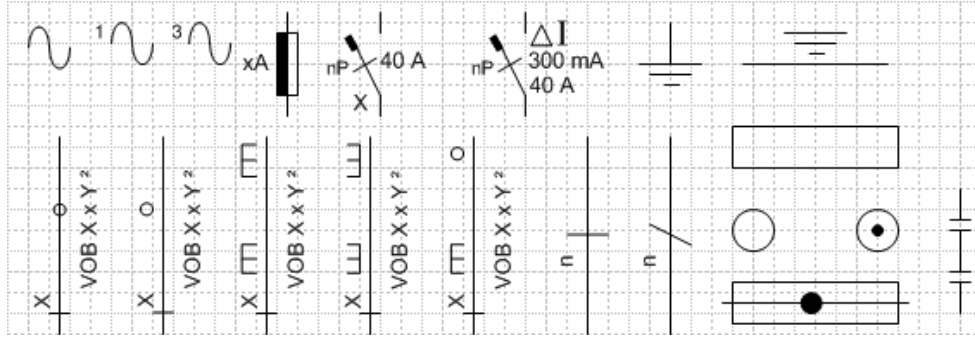
In vielen Disziplinen sind Notationsstandards
üblich und hilfreich für das Verständnis



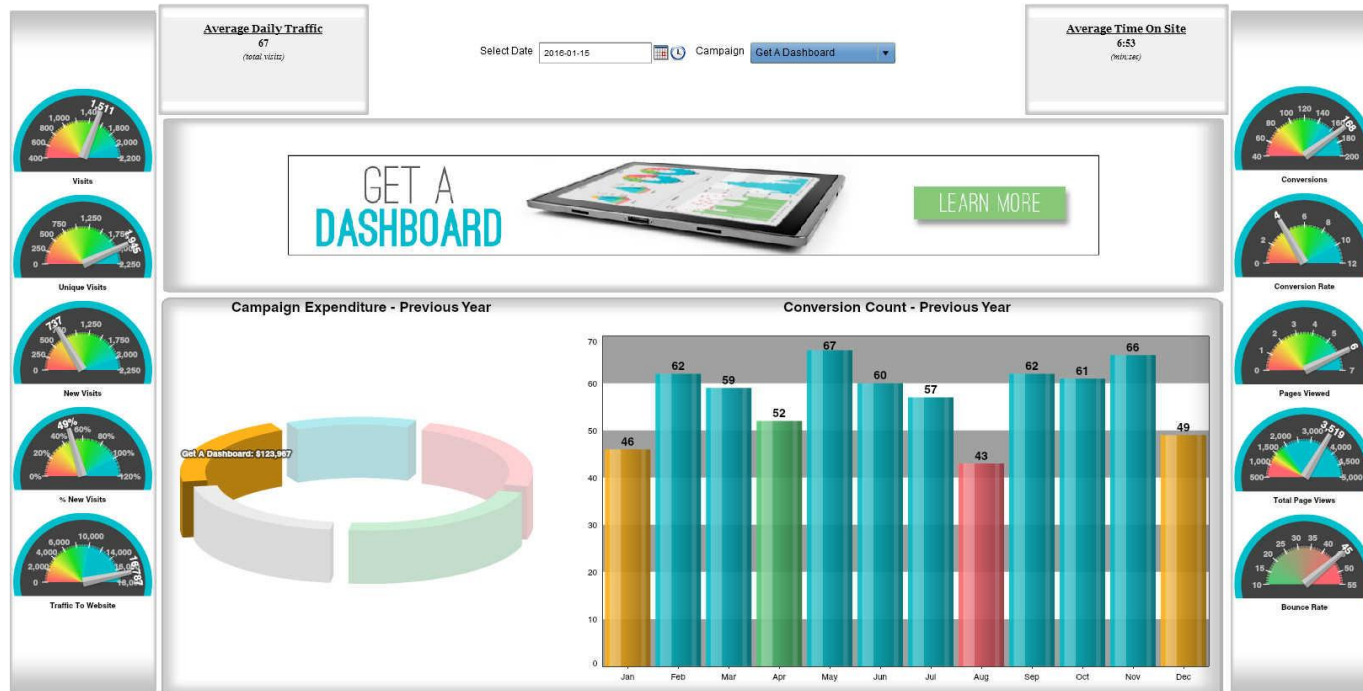
In vielen Disziplinen sind Notationsstandards
üblich und hilfreich für das Verständnis



In vielen Disziplinen sind Notationsstandards üblich und hilfreich für das Verständnis



In der Geschäftskommunikation haben sich noch keine Notationsstandards durchgesetzt



In der Geschäftskommunikation haben sich noch keine Notationsstandards durchgesetzt

DATAZEN | DESIGNER

Layout View | Data View | Dashboard Settings | Run Preview

Visitors

- Visits: 1,511
- Unique Visits: 1,250
- New Visits: 49%
- % New Visits
- Traffic To Website

Navigators

Q2 2012 | Categories: High, Low | Services, Promotion, Back Fees, Equipment, Content | Scorecard Grid | Selection List

Gauges

- Number: \$25,575
- Delta Number: +\$575
- Delta Indicator: 2.25%
- Number with Delta: \$25,575 (+\$575 (2%))
- Radial Gauge: \$25,575 (+\$575 (2%))
- Linear Gauge: \$25,575 (+\$575 (2%))
- Bullet Graph: \$25,575 (+\$575 (2%))
- Progress Bar: \$25,575 (+\$575 (2%))
- Cylinder: \$25K (+\$375)

Sales vs. Targets

5 Grid Rows | 10 Grid Columns

Last Year: \$11.9M (+\$85.5K (1%)) | Last 6 Months: \$6.22M (+\$1.8K (3%)) | Last Quarter: \$3.13M (+\$1.2K (4%)) | Last Month: \$1.06M (+\$0.1K (10%))

2012

Total Sales with Target Delta

\$11,938,477
+ \$85,523 (1%)

Sales Trend

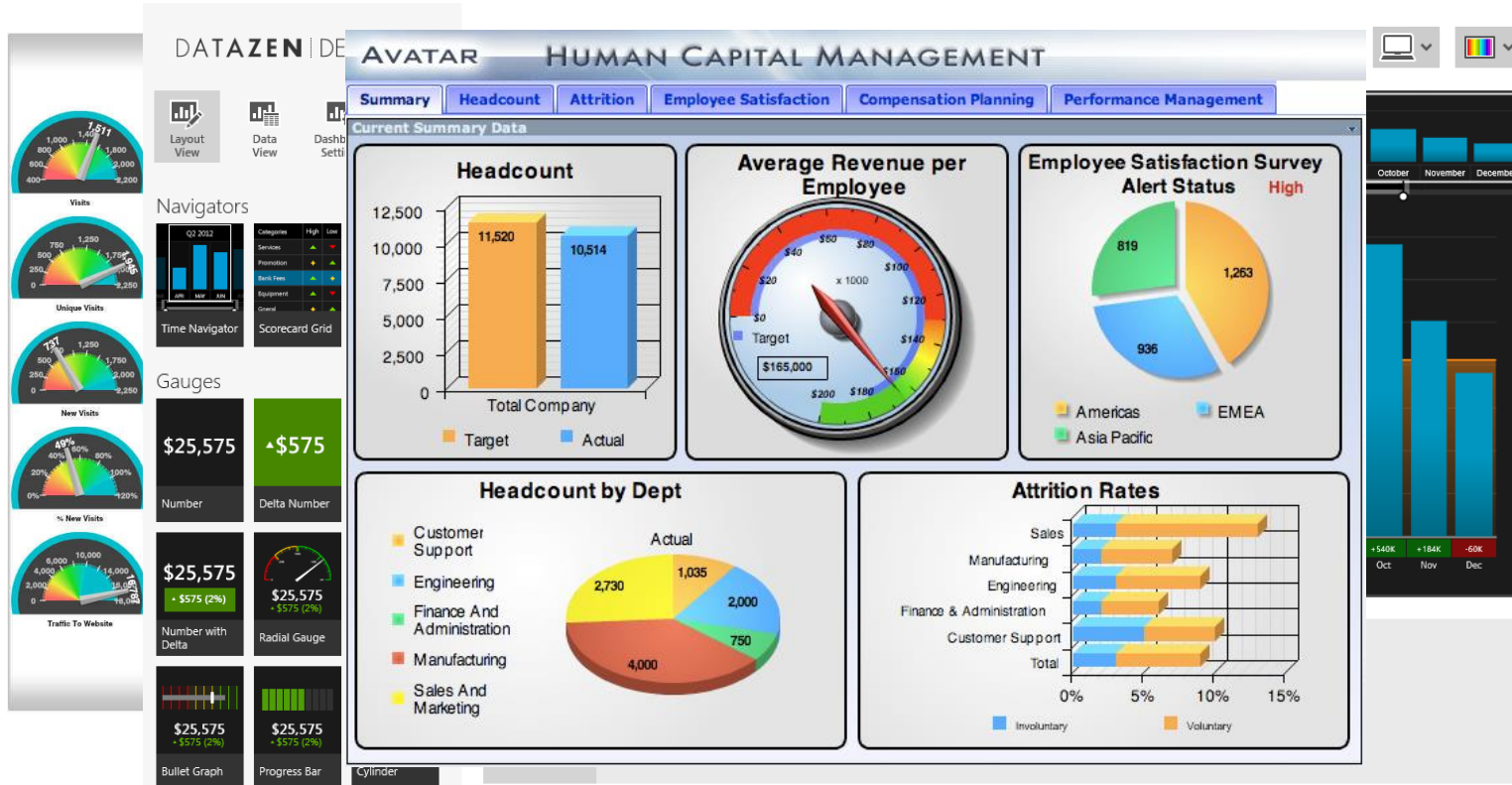
Month	Delta
Jan	-34K
Feb	+285K
Mar	-266K
Apr	+94K
May	+454K
Jun	-344K
Jul	-91K
Aug	-535K
Sep	-15K
Oct	+540K
Nov	+184K
Dec	-60K

Visual Properties

Title: Total Sales | Accent: Off | Value Direction: HigherValuesAreBetter

Sub-Title: with Target Delta | Number Format: DefaultCurrency | Range Stops: Set Ranges...

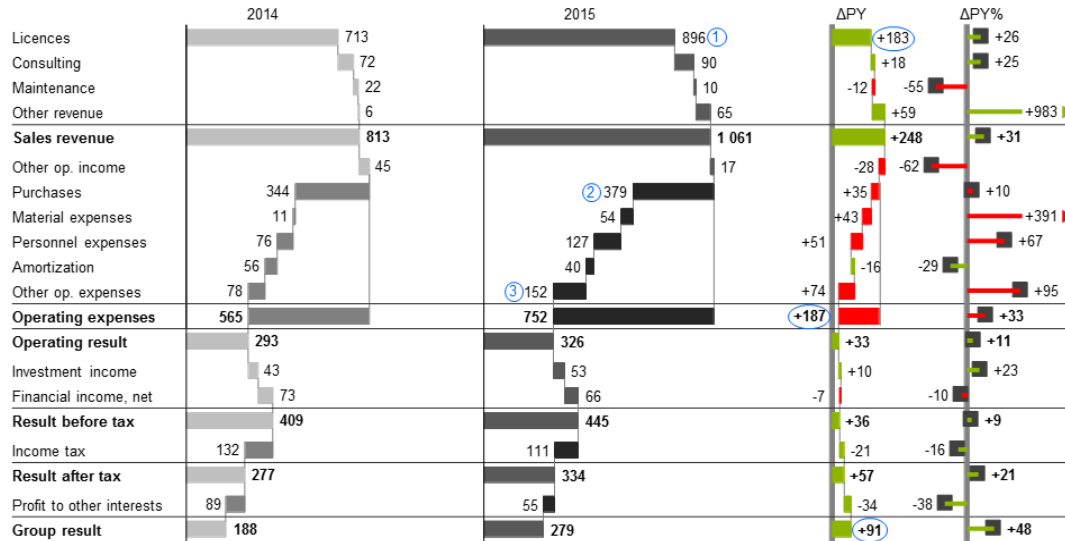
In der Geschäftskommunikation haben sich noch keine Notationsstandards durchgesetzt



Berichte sollten den IBCS®-Notationsstandards entsprechen

Compared to 2014, the higher operating expenses (mEUR +187) were mainly compensated by higher license sales (mEUR +183), leading to a higher group result (mEUR +91) Chart templ. 12B

Software and Service Group
Profit and loss statement in mEUR
 2014, 2015 and ΔPY, ΔPY%



① Licences 2015: mEUR 896 Lorem ipsum dolor sit amet, consetetur et ea rebum. Quia numeri sunt tantum unum component recte diudicat.

② Purchases 2015: mEUR 379 clita kasd gubergren, no sea takimata. Nisi quod existimo etiam mutant ensem.

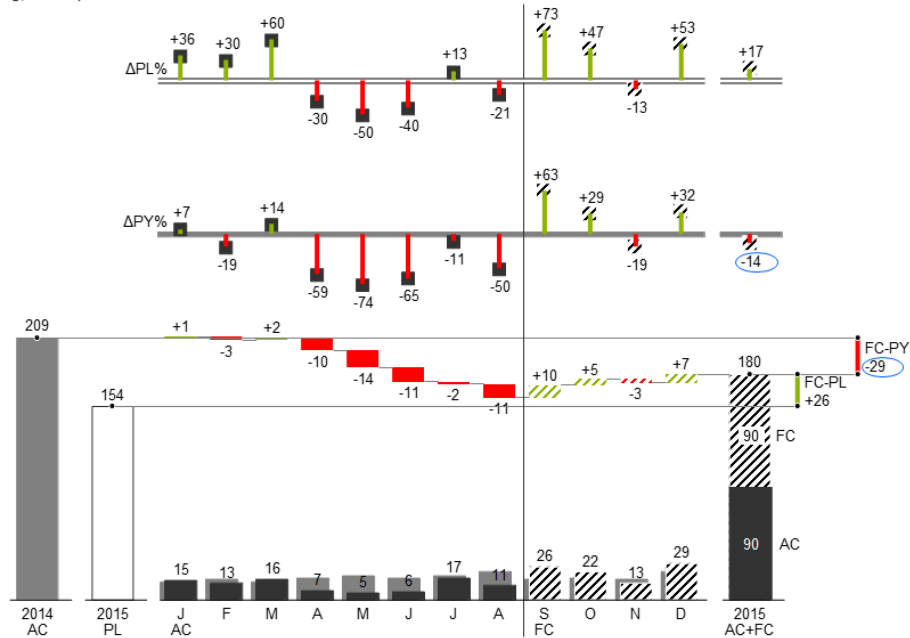
③ Other op. expenses: mEUR 152 ay eirmod tempor invidunt ut uo dolores. Quantumcumque appenditis studio incassum videas.

Berichte sollten den IBCS®-Notationsstandards entsprechen

We expect a minus of mCHF 29 (-14%) vs. PY until end of the year because of the negative variances until today

Chart template 05B

Global Corporation
Net profit in mCHF
 2015: AC Jan..Aug, FC Sep..Dec



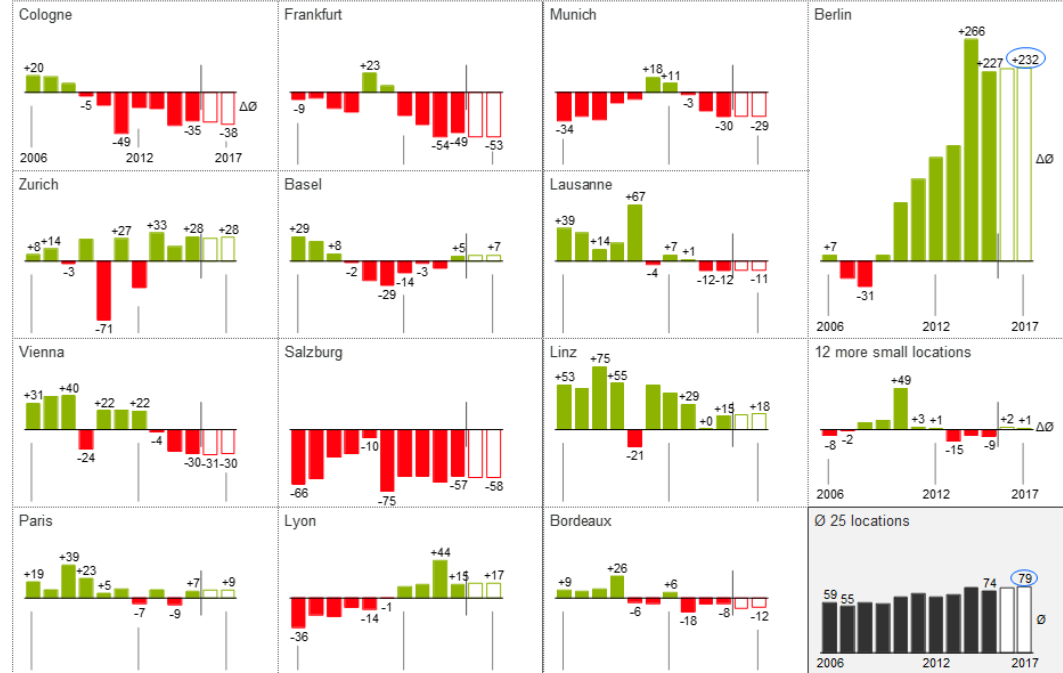
Berichte sollten den IBCS[®]-Notationsstandards entsprechen

Berlin will further be above overall average in 2016 and 2017,
in 2017 its profits will be mEUR 232 above location average (mEUR 79)

Chart template 13C



Beta Corp, 25 locations of Central Europe
Net profit in mEUR, absolute variance from location average (\emptyset)
2006..2015 AC, 2016..2017 PL



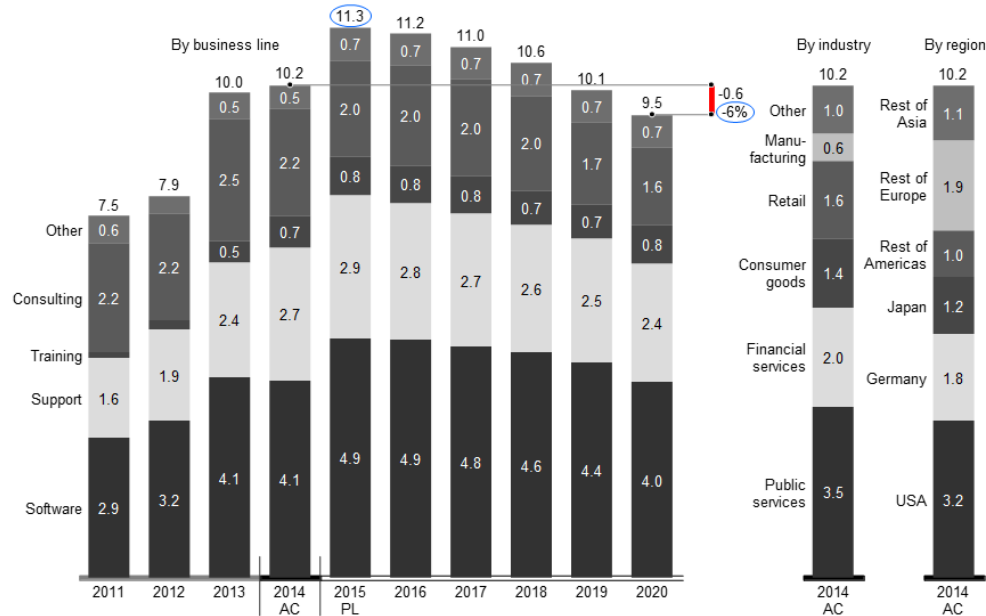
2015-12-09_rh

Copyright 2015 HICHERT+FAISST

Berichte sollten den IBCS®-Notationsstandards entsprechen

Without new products our net sales will drop continuously until 2020 (-6% compared to 2014) after a peak in 2015 (mEUR 11.3) **Chart templ. 01B**

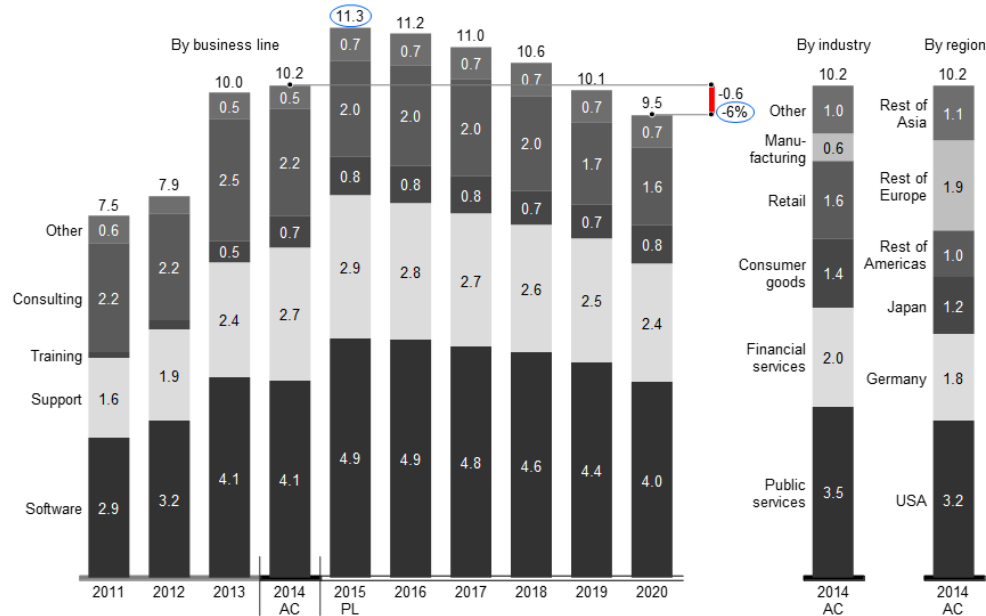
Alpha Software GmbH
Net sales in mEUR
 2011..2014 AC, 2015..2020 PL



Analytische Softwareprodukte sollten die IBCS®-Notationsstandards unterstützen

Without new products our net sales will drop continuously until 2020 (-6% compared to 2014) after a peak in 2015 (mEUR 11.3) **Chart templ. 01B**

Alpha Software GmbH
Net sales in mEUR
 2011..2014 AC, 2015..2020 PL



by **BARC**

Alle Stakeholder des Berichtswesens profitieren von einem Notationsstandard

	 IT	 CONTROLLING	 MANAGEMENT
 QUALITY	leichter zu begreifende Dashboards	klarere Botschaften in besser zu verstehenden Berichten	bessere Entscheidungen
 TIME	schnellere Bereitstellung von Dashboards	schnellere Analysen	schnellere fundierte Entscheidungen
 COSTS	geringerer Zeitaufwand bei der Bereitstellung	geringerer Zeitaufwand bei der Analyse	geringerer Zeitaufwand und bessere Entscheidungen

Quelle: HICHERT+FAISST

IBCS® ist bereits sehr verbreitet und oft K.O.-Kriterium im Software-Auswahl-Prozess



5 000 Seminarteilnehmer



3 000 Mitarbeiter



60 000 Mitarbeiter



100 000 Mitarbeiter



113 000 Mitarbeiter



230 000 Mitarbeiter

Die Umsetzung der IBCS®-Notationsstandards ist bereits mit vielen HICHERT®IBCS Certified Software-Produkten möglich

AddOns

Microsoft Excel

SAP Design Studio

Qlik

IBM Cognos



Stand-Alone Software



Ermöglicht Ihre Software das Erstellen IBCS®-konformer Berichte? Dann lassen Sie sie von BARC zertifizieren



Jevgeni Vitsenko

Analyst

Tel +49 (0) 931-880651-22

jvitsenko@barc.de

BARC GmbH
Berliner Platz 7
97080 Würzburg

www.barc.de
[@BARC_Research](#)